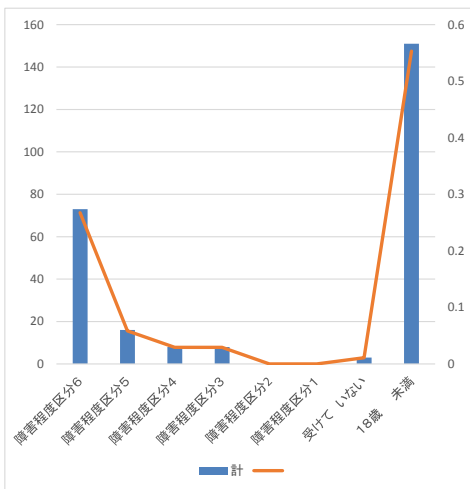


(8) 本人の障害者区分

全体の構成は、区分6は73/273(26.3%)、区分5は16/273(5.9%)と18歳未満で区分認定を受けていない151/273(55.3%)でほぼ示めている。

障害区分は18歳未満を除き、119人の内訳で検討する。30歳代の22/30(73%)、25歳30歳未満19/28(68%)、18歳以上25歳未満24/42(57%)、40歳代7/13(54%)の順である。

	8 障害者区分							18歳未満	計
	1								
	障害程度区分6	障害程度区分5	障害程度区分4	障害程度区分3	障害程度区分2	障害程度区分1	受けていない		
計	73 26.7%	16 5.9%	8 2.9%	8 2.9%	0 0.0%	0 0.0%	3 1.1%	151 55.3%	
6歳未満	0 0.0%	0 0.0%	0 0.0%	0 0.0%	0 0.0%	0 0.0%	0 0.0%	57 100.0%	
6歳以上18歳未満	0 0.0%	0 0.0%	0 0.0%	1 1.0%	0 0.0%	0 0.0%	0 0.0%	94 96.9%	
18歳以上30歳未満	43 61.4%	13 18.6%	6 8.6%	4 5.7%	0 0.0%	0 0.0%	1 1.4%	0 0.0%	
30歳以上	30 61.2%	3 6.1%	2 4.1%	3 6.1%	0 0.0%	0 0.0%	2 4.1%	0 0.0%	



(9) 本人のコミュニケーション

表情が165/273(60.4%)、言葉が107/273(39.2%)、声のトーン73/273(26.7%)、手、足の動作が70/273(25.6%)、行動ボタンとジェスチャーが50/273(18.3%)、アイコンタクトが44/273(16.1%)の順である。

コミュニケーションで6歳から25歳未満までは言葉が表情より大幅に少なく、25歳以上から言葉と表情は同等か言葉でのコミュニケーションが多い。

	9 当事者とのコミュニケーション(複数回答)												
	1	2	3	4	5	6	7	8	9	10	11	12	13
	言葉	意志伝達装置	手話	ジェスチャー	アイコンタクト	表情	手・足	文字盤	声のトーン	行動ボタン	音の出る道具	文字で表現	その他
計	107 39.2%	2 0.7%	10 3.7%	50 18.3%	44 16.1%	165 60.4%	70 25.6%	4 1.5%	73 26.7%	50 18.3%	7 2.6%	3 1.1%	17 6.2%
6歳未満	22 38.6%	0 0.0%	7 12.3%	12 21.1%	7 12.3%	40 70.2%	18 31.6%	0 0.0%	14 24.6%	9 15.8%	1 1.8%	0 0.0%	4 7.0%
6歳以上18歳未満	25 25.8%	2 2.1%	2 2.1%	20 20.6%	22 22.7%	64 66.0%	29 29.9%	1 1.0%	37 38.1%	17 17.5%	1 1.0%	1 1.0%	7 7.2%
18歳以上30歳未満	35 50.0%	0 0.0%	0 0.0%	11 15.7%	10 14.3%	40 57.1%	16 22.9%	1 1.4%	15 21.4%	16 22.9%	2 2.9%	2 2.9%	2 2.9%
30歳以上	25 51.0%	0 0.0%	1 2.0%	7 14.3%	5 10.2%	21 42.9%	7 14.3%	2 4.1%	7 14.3%	8 16.3%	3 6.1%	0 0.0%	4 8.2%

