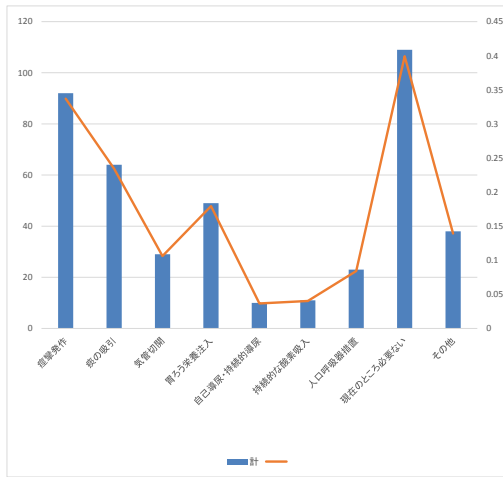


(10) 本人の 医療的ケア

現在のところ必要ない109/273(39.9%)、痙攣発作措置 92/273(33.7%)、痰の吸引措置 64/273(23.4%)、胃ろう栄養注入措置49/273(17.9%)、その他の順である。

現在のところ医療措置を必要ない人数を除き、各年齢構成別に一人当たり必要とする医療件数は、6歳未満が2.37件、6歳以上12歳未満2.26件、12歳以上18歳未満1.92件、18歳以上25歳未満1.96件、25歳以上30歳未満が1.6件、30歳代以上は1.4件以下で全体的に年齢が低いほど医療的ケアの件数が増えている。

	10 医療的ケア(複数回答)								
	1	2	3	4	5	6	7	8	9
	痙攣発作	痰の吸引	気管切開	胃ろう栄養注入	自己導尿・持続的導尿	持続的な酸素吸入	人口呼吸器措置	現在のところ必要ない	その他
計	92 33.7%	64 23.4%	29 10.6%	49 17.9%	10 3.7%	11 4.0%	23 8.4%	109 39.9%	38 13.9%
6歳未満	12 21.1%	15 26.3%	8 14.0%	12 21.1%	1 1.8%	3 5.3%	6 10.5%	30 52.6%	7 12.3%
6歳以上18歳未満	43 44.3%	30 30.9%	13 13.4%	21 21.6%	5 5.2%	6 6.2%	8 8.2%	29 29.9%	14 14.4%
18歳以上30歳未満	20 28.6%	13 18.6%	7 10.0%	11 15.7%	3 4.3%	1 1.4%	5 7.1%	30 42.9%	13 18.6%
30歳以上	17 34.7%	6 12.2%	1 2.0%	5 10.2%	1 2.0%	1 2.0%	4 8.2%	20 40.8%	4 8.2%



(11) 本人の暮らしの状況

家族との同居が247/273(90.5%)、施設入所が15/273(5.5%)、共同住宅 5/273(1.8%)、等で一人暮らしが3人、学校の寄宿舎2人その他が2人でグループホーム、ケアホームでの暮らしは0である。

年齢構成が低い18歳未満ではほとんどが自宅で家族と同居である。

	11 暮らしの状況								
	1	2	3	4	5	6	7		
	家族と同居	1人暮らし	施設入所	ケアホーム	グループホーム	共同住宅	学校の寄宿舎	病院入院	その他
計	247 90.5%	3 1.1%	15 5.5%	0 0.0%	0 0.0%	5 1.8%	2 0.7%	0 0.0%	2 0.7%
6歳未満	57 100.0%	0 0.0%	0 0.0%	0 0.0%	0 0.0%	0 0.0%	0 0.0%	0 0.0%	0 0.0%
6歳以上18歳未満	95 97.9%	0 0.0%	1 1.0%	0 0.0%	0 0.0%	0 0.0%	1 1.0%	0 0.0%	0 0.0%
18歳以上30歳未満	63 90.0%	1 1.4%	2 2.9%	0 0.0%	0 0.0%	3 4.3%	1 1.4%	0 0.0%	2 2.9%
30歳以上	32 65.3%	2 4.1%	12 24.5%	0 0.0%	0 0.0%	2 4.1%	0 0.0%	0 0.0%	0 0.0%

