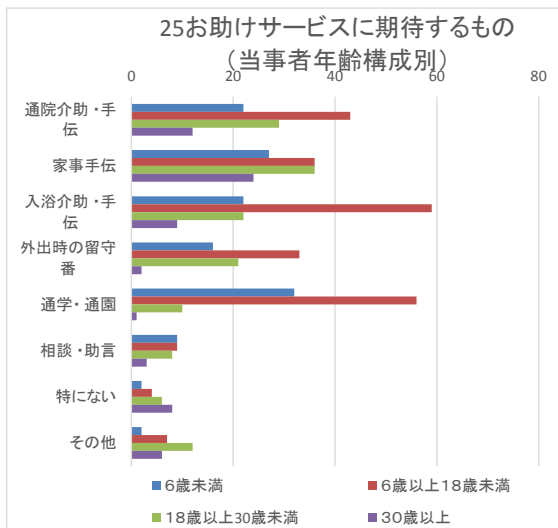
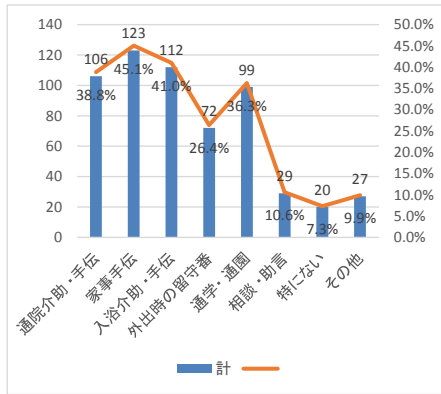


(25)お助けサービスに期待するもの

全体では、家事手伝い45%、入浴介助・手伝い41%、通院時の介助・手伝い39%、通学・通園時の介助・手伝い36%、外出時の留守番26%、相談・助言11%との順である。

年齢構成別では、6歳未満は家事手伝い47%、通学・通園56%、入浴39%、通院介助39%、6歳～18歳未満は入浴61%、通学・通園58%、通院介助44%、18歳以上では家事手伝い、通院介助、入浴介助の順で上位を占める。

25お助けサービスに期待するもの		1	2	3	4	5	6	7	8
		通院介助・手 伝	家事手 伝	入浴介 助・手 伝	外出時 の留守 番	通学・ 通園	相談・ 助言	特に ない	その 他
計		106 38.8%	123 45.1%	112 41.0%	72 26.4%	99 36.3%	29 10.6%	20 7.3%	27 9.9%
6歳未満		22 38.6%	27 47.4%	22 38.6%	16 28.1%	32 56.1%	9 15.8%	2 3.5%	2 3.5%
6歳以上18歳未満		43 44.3%	36 37.1%	59 60.8%	33 34.0%	56 57.7%	9 9.3%	4 4.1%	7 7.2%
18歳以上30歳未満		29 41.4%	36 51.4%	22 31.4%	21 30.0%	10 14.3%	8 11.4%	6 8.6%	12 17.1%
30歳以上		12 24.5%	24 49.0%	9 18.4%	2 4.1%	1 2.0%	3 6.1%	8 16.3%	6 12.2%



(26)サービスの自己負担額

全体では、自己負担額は500円以下39%、300円以下23%、800円以下19%、1000円以下9.5%で500円が妥当な金額と推定できる。

年齢構成別でも上記と同じ傾向である。

26サービスの自己負担額		1	2	3	4	5
		300 00円 以下	500 00円 以下	800 00円 以下	1000 00円 以下	その 他
計		62 22.7%	105 38.5%	52 19.0%	26 9.5%	13 4.8%
6歳未満		16 28.1%	24 42.1%	11 19.3%	4 7.0%	1 1.8%
6歳以上18歳未満		24 24.7%	40 41.2%	18 18.6%	5 5.2%	5 5.2%
18歳以上30歳未満		14 20.0%	23 32.9%	12 17.1%	13 18.6%	3 4.3%
30歳以上		8 16.3%	18 36.7%	11 22.4%	4 8.2%	4 8.2%

