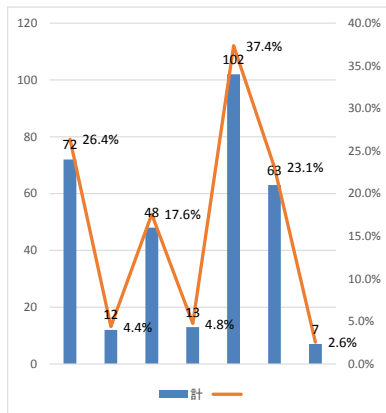


(27)有償ボランティア協力

全体では、協力が出来ないと思う37%、依頼内容、時間数、時間帯、派遣距離等条件つきで145/273(59%)が協力できる結果である。

年齢構成別では、18歳以上は40%以上の協力できない数値が上がる。

	27有償ボランティア協力						
	1	2	3	4	5	6	7
	依頼内容	時間数	時間帯	派遣距離	協な力い出来	わからない	その他
計	72 26.4%	12 4.4%	48 17.6%	13 4.8%	102 37.4%	63 23.1%	7 2.6%
6歳未満	11 19.3%	3 5.3%	10 17.5%	3 5.3%	22 38.6%	17 29.8%	2 3.5%
6歳以上18歳未満	25 25.8%	6 6.2%	17 17.5%	1 1.0%	30 30.9%	26 26.8%	3 3.1%
18歳以上30歳未満	24 34.3%	3 4.3%	17 24.3%	6 8.6%	28 40.0%	10 14.3%	2 2.9%
30歳以上	12 24.5%	0 0.0%	4 8.2%	3 6.1%	22 44.9%	10 20.4%	0 0.0%



(28)災害時の必要とする対策

全体では、避難用物品一式69%、食料品65%、避難用経路の場所確認58%、停電対策47%、緊急連絡先45%、救急箱21%、その他9.5%の順である。

年齢構成別の上位3位までは、6歳未満は食料品65%、避難用物品一式68%、避難用経路の場所確認と停電対策51%、6歳～18歳未満は食料品65%、避難用物品一式74%、避難用経路の場所確認62%、18歳～30歳未満、30歳以上では、避難用物品一式、避難用経路・場所の確認、食料品65%の順である。

	(28)災害時の必要とする対策							
	1	2	3	4	5	6	7	8
	救急箱	食料品備蓄	避難用物品一式	緊急連絡先	家具の配置	避難用経路場所確認	停電対策	その他
計	56 20.5%	177 64.8%	187 68.5%	122 44.7%	31 11.4%	157 57.5%	129 47.3%	26 9.5%
6歳未満	10 17.5%	40 70.2%	39 68.4%	22 38.6%	5 8.8%	29 50.9%	29 50.9%	6 10.5%
6歳以上18歳未満	20 20.6%	73 75.3%	72 74.2%	41 42.3%	13 13.4%	60 61.9%	46 47.4%	11 11.3%
18歳以上30歳未満	16 22.9%	41 58.6%	48 68.6%	34 48.6%	10 14.3%	41 58.6%	33 47.1%	8 11.4%
30歳以上	10 20.4%	23 46.9%	28 57.1%	25 51.0%	3 6.1%	27 55.1%	21 42.9%	1 2.0%

